

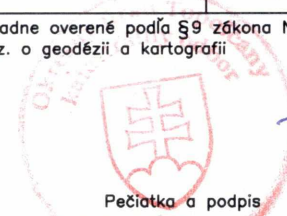


Spoplatnenie podľa
zákona 145/1995 Z.z.

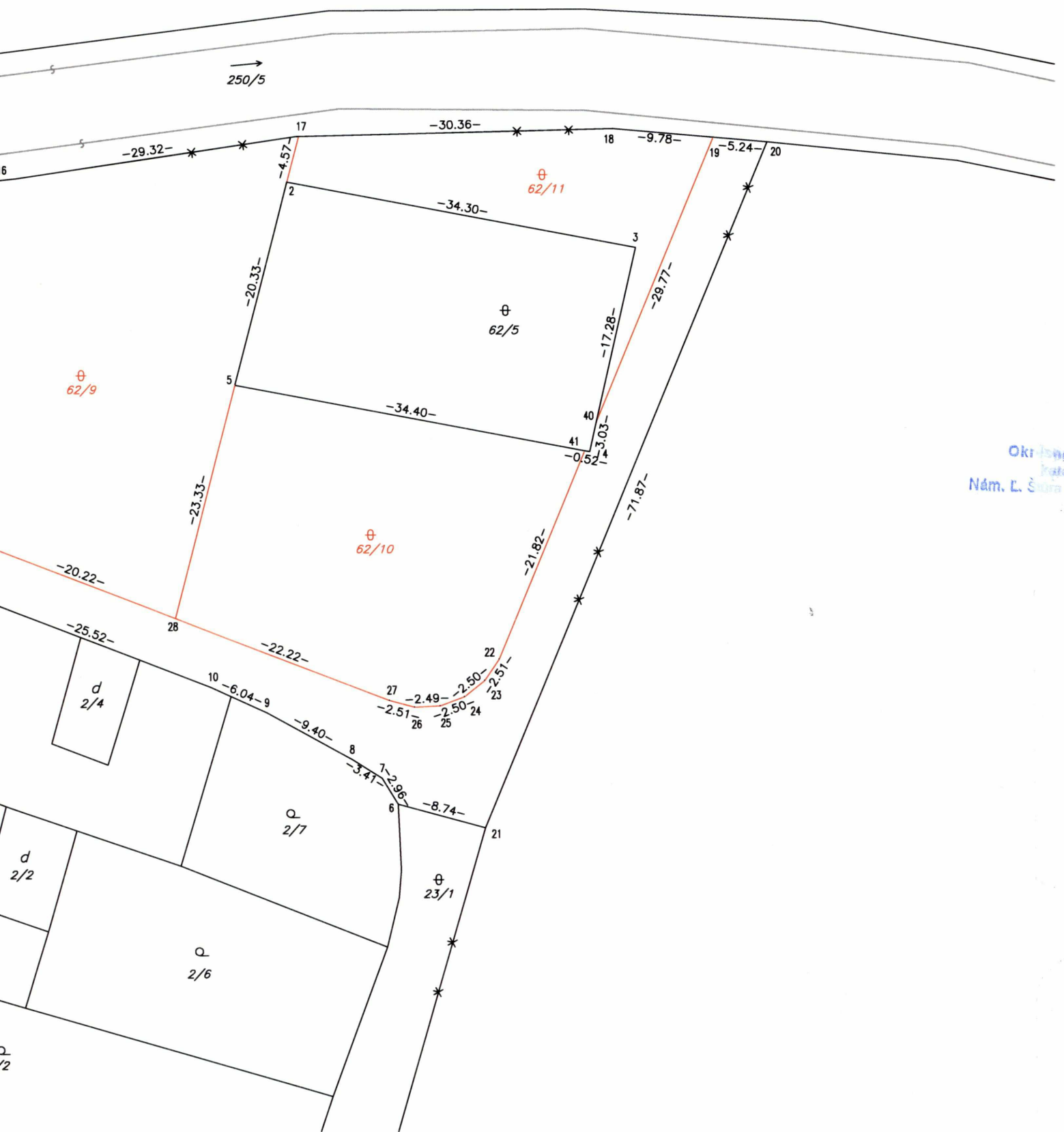
Geometrický plán je podkladom na právne úkony, keď údaje doterajšieho stavu výkazu výmer sú zhodné s údajmi platných výpisov z katastra nehnuteľností.

Vyhoviteľ  GEOTOP GEODETICKÉ SLUŽBY Železničiarska 402/2, Topoľčany IČO: 50351176 www.geopto.sk 0902 170 029		Kraj Nitriansky	Okres Topoľčany	Obec Radošina
		Kat. územie Bzince	Číslo plánu 50351176-8/20	Mapový list č. ZS-XI-17-13
		GEOMETRICKÝ PLÁN		
		zlúčenie a znovurozdelenie na pozemkov p.č.62/1,2,7-12		
Vyhoviteľ		Autorizačne overil		Úradne overil Meno: ING. ZUZANA BELIANSKÁ
Dňa: 16.12.2020	Meno: Ing. Martin Ondruška	Dňa: 16.12.2020	Meno: Ing. Bohumil Ondruška	Dňa: 21.12.2020
				Číslo: 872/2020
Nové hranice boli v prírode označené roxormi		Náležitosti a presnosťou zodpovedá predpisom		Úradne overené podľa §9 zákona NR SR č.215/95 Z.z. o geodézii a kartografii
Záznam podrobného merania (meračský náčrt) č. 81				
Súradnice bodov označených číslami a ostatné meračské údaje sú uložené vo všeobecnej dokumentácii		Pečiatka a podpis		Pečiatka a podpis

VÝKAZ VÝMER

Doterajší stav					Zmeny					Nový stav					
Číslo			Výmera		Druh pozemku	Diel číslo	k parcele číslo	m ²	od parcely číslo	m ²	Číslo parcely	Výmera		Druh pozemku	Vlastník, (iná opráv. osoba) adresa, (sídlo)
PK vložky	parcely											ha	m ²		
LV	PK	KN													
Stav právny je totožný s registrom C KN															
		62/1		4489	ost.pl.						62/1 ✓	1084 ✓	ost.pl. 37	Obec Radošina Školská 416, Radošina	
156											62/2 ✓	37 ✓	zast.pl. 18	doterajší	
		62/2		332	zast.pl.						62/7 ✓	1065 ✓	ost.pl. 34	Obec Radošina Školská 416, Radošina	
											62/8 ✓	200 ✓	ost.pl. 37	detto	
											62/9 ✓	1086 ✓	ost.pl. 37	detto	
											62/10 ✓	841 ✓	ost.pl. 37	detto	
											62/11 ✓	355 ✓	ost.pl. 37	detto	
											62/12 ✓	153 ✓	zast.pl. 18	detto	
Spolu:				4821								4821			

Legenda: kód spôsobu využitia 34 - Pozemok, na ktorom je manipulačná a skladová plocha, objekt a stavba slúžiaca lesnému hosp.
 37 - Pozemok, na ktorom sú skaly, svahy, rokliny, výmole, vysoké medze s krovím alebo kamením a iné plochy, ktoré neposkytujú trvalý úžitok.
 18 - Pozemok, na ktorom je dvor



Okr. long.
 Nám. L. Š. 17

